

LA FORÊT DES VOISINS

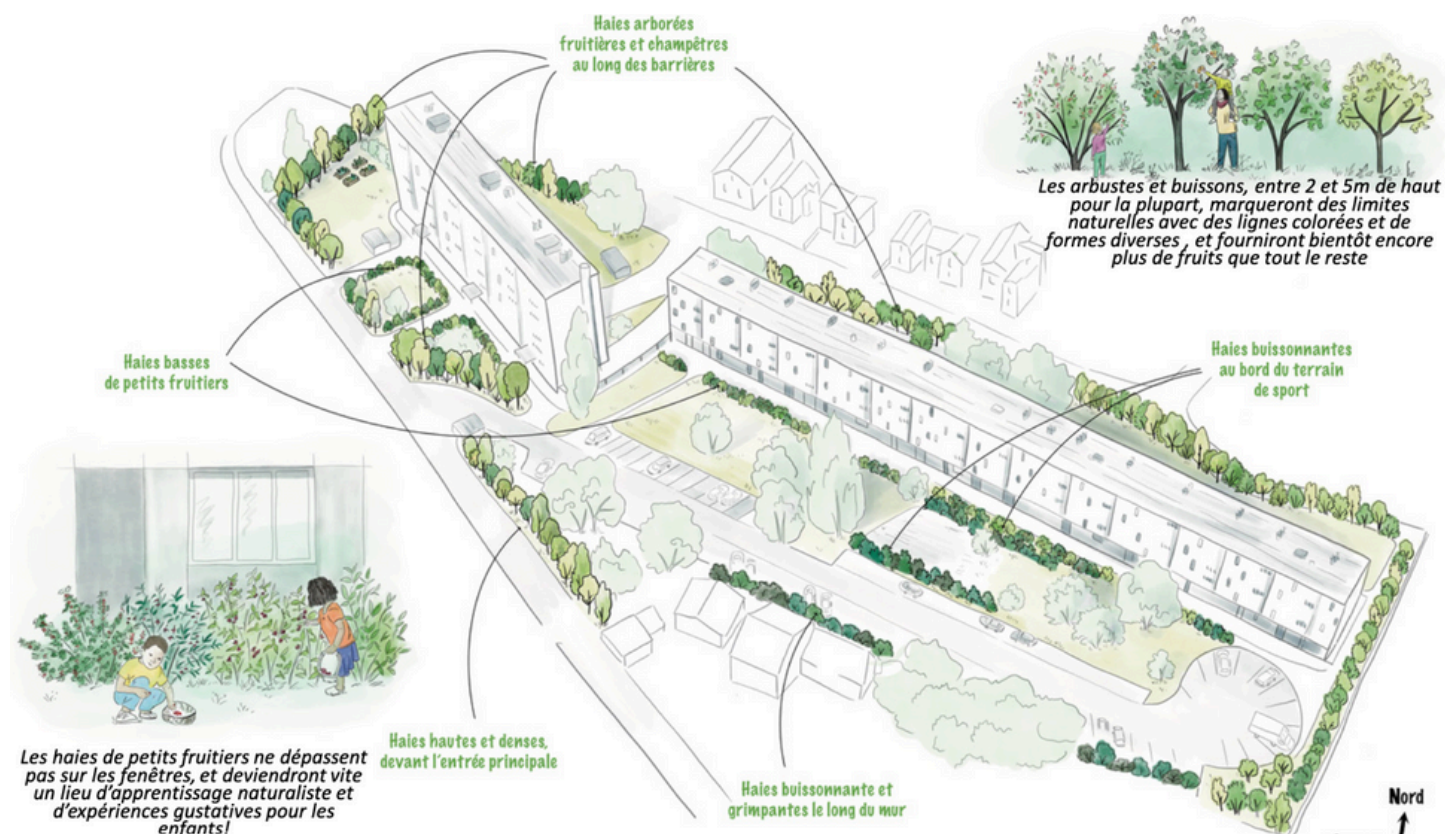


En 2023-24, trois résidences de logements sociaux de Plaine Commune Habitat, situées à Saint-Denis et Pierrefitte-sur-Seine (93) ont vu leurs espaces verts transformés. Plus de 2500 arbres, arbustes et buissons de 60 espèces différentes ont été plantés, avec la collaboration étroite des habitants et acteurs locaux.

En 2025-26, nous relançons un projet sur 2 sites de Seine-Saint-Denis, en ajoutant le défi de la désartificialisation pour reverdir là où le bitume dominait jusque-là.

Nos partis pris :

- Des espaces de nature densifiés et diversifiés au pied des logements
- Une collaboration étroite avec les habitants pour qu'ils s'approprient le projet



Passer de la pelouse nue avec arbres clairsemés à des forêts-jardins comestibles

Les objectifs



Des bénéfices environnementaux

- Lutter contre les îlots de chaleur grâce à la présence renforcée des plantes
- Diversifier les espèces végétales présentes
- Favoriser l'accueil de la biodiversité et lutter naturellement contre les espèces "invasives"

Des impacts sociaux

- Proposer un espace de vie accueillant, vivant, inclusif
- Qualifier l'image des résidences par des espaces extérieurs beaux et généreux
- Offrir un cadre propice aux usages apaisés et aider à recréer une vie locale conviviale



Des enjeux économiques

- Rechercher l'impact zéro sur les charges des locataires
- Rendre le parc immobilier plus attractif

Nos 3 principes d'action

#1 – Viv(r)e le naturel



Les espèces sont choisies pour leur aspect rustique. Le design est conçu pour être au plus proche de l'état naturel. Ainsi, les plantations nécessitent peu de soins (taille et arrosages fortement réduits), essentiel pour maîtriser les charges des locataires.

#2 – Les vertus de la diversité

Inspirée de **l'agroforesterie et de la permaculture**, la méthode consiste à planter une grande diversité d'espèces aux fonctionnalités végétales variées : petits buissons, arbustes, petits et grands arbres...

Cette diversité permet d'accueillir une plus grande biodiversité et ainsi restaurer les écosystèmes monopolisés par des espèces invasives (rats, pigeons...).



Sur notre projet, plus de 60 espèces locales et comestibles ont été plantées : abricotiers, cerisiers, figuiers, châtaigniers, pêchers, poiriers, pommiers, noisetiers, mais aussi framboisiers, cassissiers, groseillers...

#3 – Aux arbres citoyens !



Capitale pour l'appropriation de la démarche, la mobilisation des habitants est au cœur du dispositif.

Les habitants sont associés :

- en amont pour assurer un design compatible avec les usages
- au cours du chantier de plantation
- pour l'entretien (désherbage, arrosage, création de bacs et mobilier de jardin)



Nos partenaires privilégiés :

- les enfants, les plus fervents supporters !
- les centres sociaux
- les écoles
- les associations locales

Financement et pilotage

Un montage financier alliant fonds privés et dégrèvement de taxes

Nous avons mobilisé des fonds privés des fondations Yves Rocher et Maisons du Monde Foundation pour financer l'ingénierie.

En outre, le bailleur utilise le dispositif de dégrèvement de la Taxe Foncière sur les Propriétés Bâties (TFPB) pour les sites en Quartiers Prioritaires de la Ville (QPV) afin de déduire les coûts liés au chantier et à l'animation l'année suivante.

Une coordination dédiée

Forêts Communes assure le pilotage du projet : conventionnement, montage du budget, tenue des comités de pilotage, études et expertises techniques, design des plantations, plan de concertation, préparation des commandes, gestion du chantier, suivi post-chantier, bilan.

Sur ce projet, nous remercions chaleureusement nos partenaires :



Et merci aux Ateliers Lutin pour les illustrations !

Qui sommes-nous ?

L'association *Forêts Communes* développe des projets de reforestation et d'agroforesterie en France et à l'étranger depuis 2010.

Au cœur de nos projets : les humains et les arbres.

Contacts :

Daniel Rodary - daniel.rodary@biomimicry.eu - 06 84 53 04 67

Doriana Kostic - hemeralab@gmail.com - 06 68 34 10 44

Site : biomimicry.eu